



**ГРАФИЧЕСКИЕ МОДЕЛИ
ТИПОВЫХ СИТУАЦИЙ, СОДЕРЖАЩИХ ПРИЗНАКИ
НАЛИЧИЯ ЛИЧНОЙ ЗАИНТЕРЕСОВАННОСТИ, КОТОРАЯ
ПРИВОДИТ ИЛИ МОЖЕТ ПРИВЕСТИ К КОНФЛИКТУ
ИНТЕРЕСОВ ПРИ ОСУЩЕСТВЛЕНИИ ЗАКУПОК ТОВАРОВ,
РАБОТ, УСЛУГ ДЛЯ ОБЕСПЕЧЕНИЯ ГОСУДАРСТВЕННЫХ И
МУНИЦИПАЛЬНЫХ НУЖД**

Государственное автономное учреждение Новосибирской области
«Центр детского, семейного отдыха и оздоровления «ВСЕКАНИКУЛЫ»

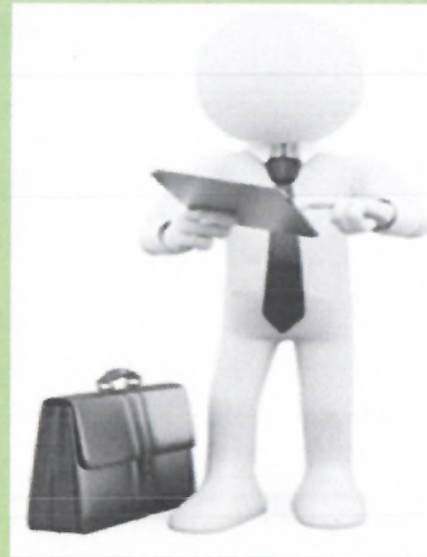
Определение поставщика (подрядчика, исполнителя)

Организация, являющаяся участником закупки

Подача заявки на участие в закупке

Заказчик,
Конкурсная (аукционная, котировочная) комиссия

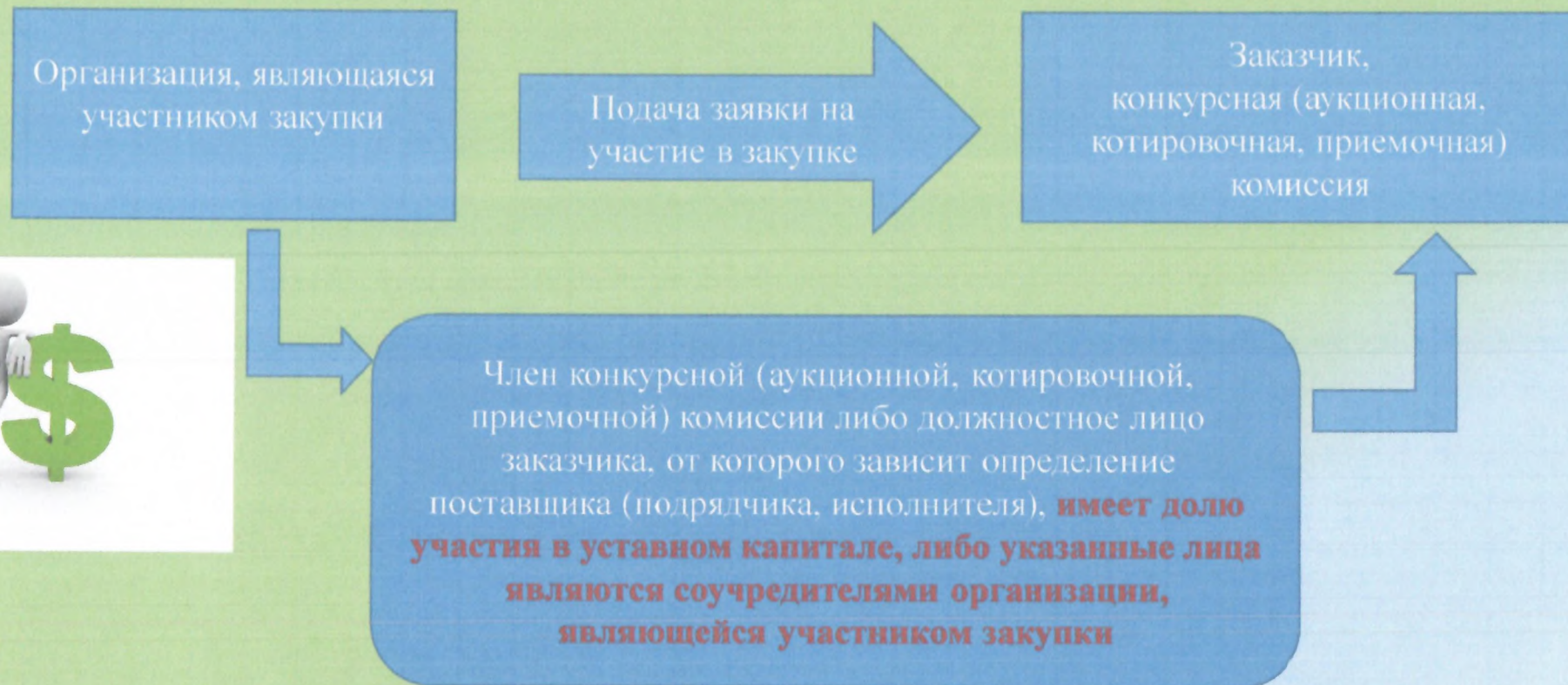
Работает в организации, подавшей заявку на участие в закупке



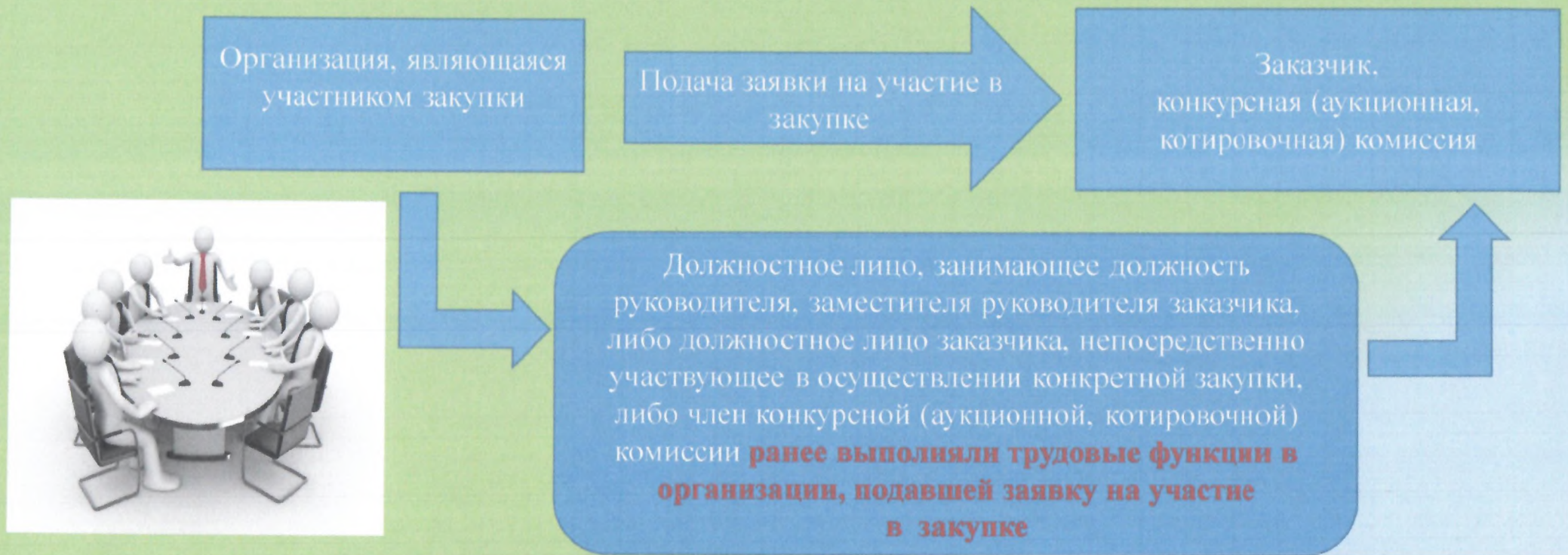
Близкий родственник члена комиссии, должностного лица заказчика, от которого зависит определение поставщика (подрядчика, исполнителя)



Определение поставщика (подрядчика, исполнителя)

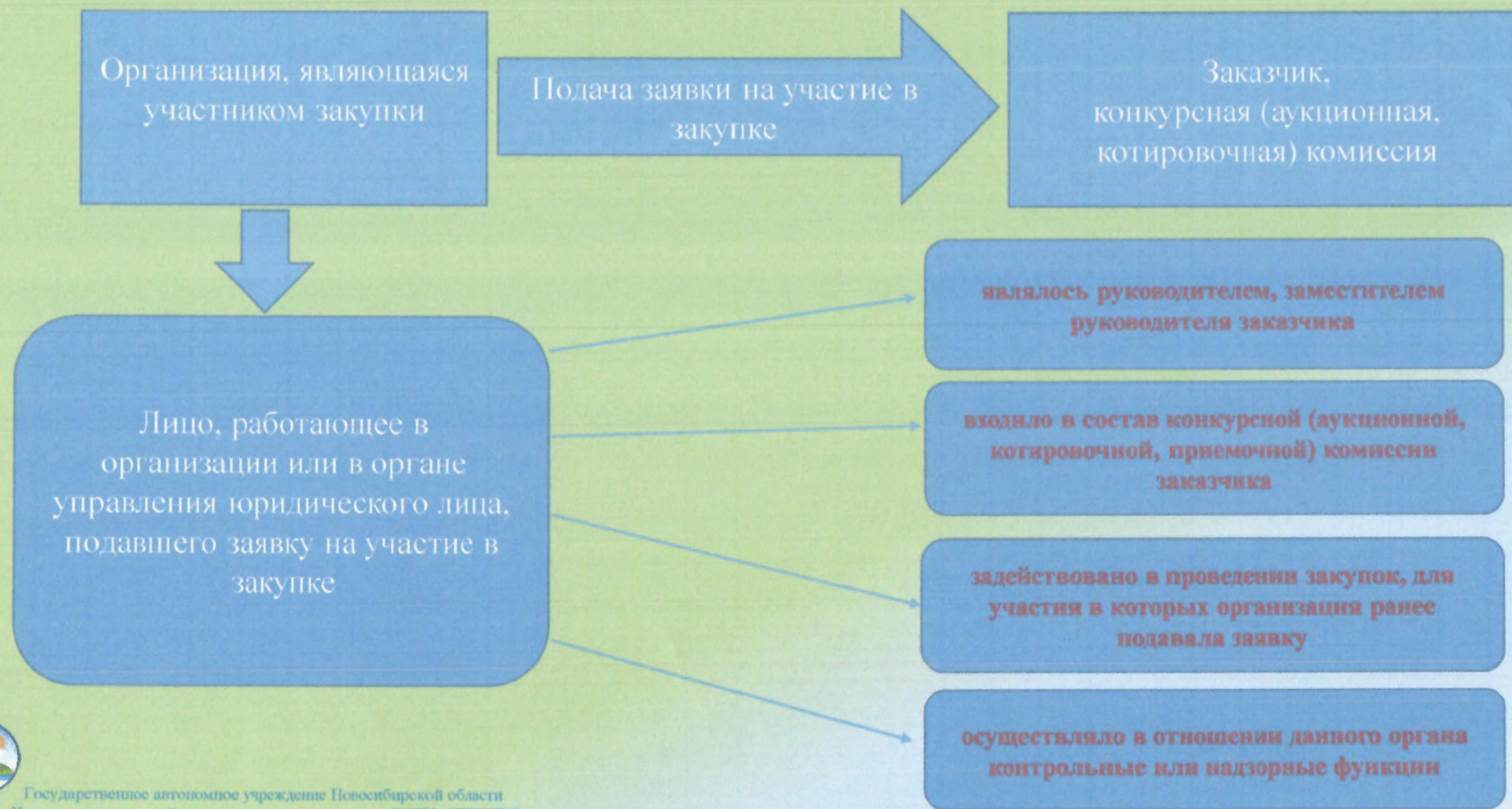


Определение поставщика (подрядчика, исполнителя)



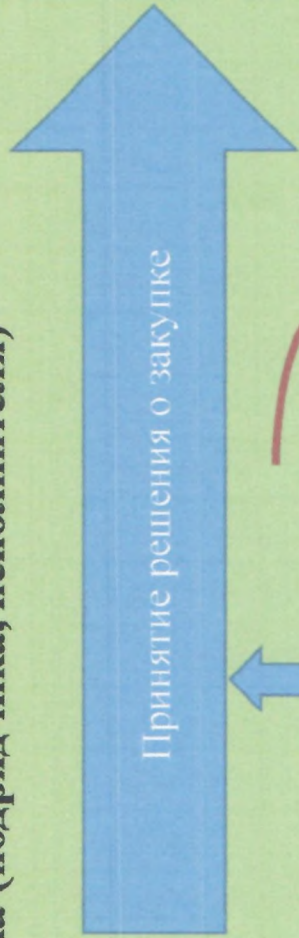
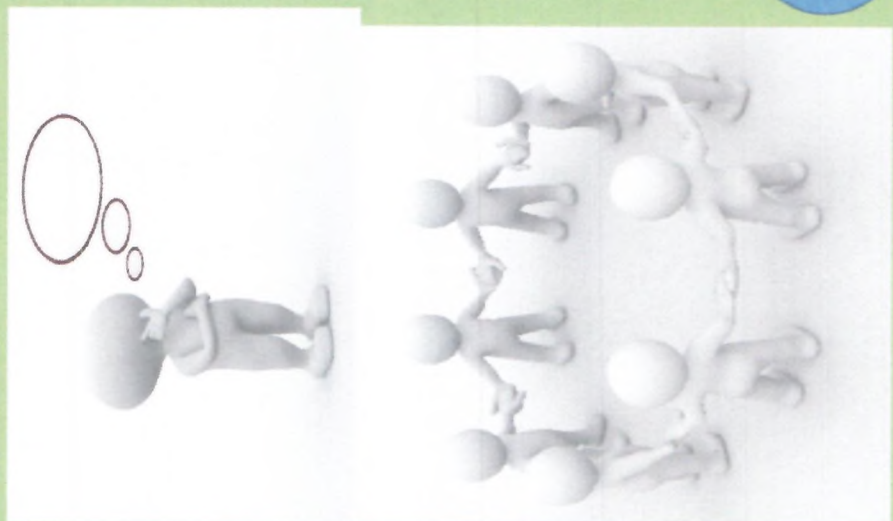
Определение поставщика (подрядчика, исполнителя)

Ситуация 3.4



Определение поставщика (подрядчика, исполнителя)

Ситуация 3.5



Обладают исключительными правами на товары

- Сотрудник заказчика
- родственники сотрудника заказчика
- лица, с которыми связана личная заинтересованность сотрудника заказчика



Определение поставщика (подрядчика, исполнителя)



Определение поставщика (подрядчика, исполнителя)

Ситуация 3.7

от физических лиц,
участвующих в
конкурсных процедурах
или с которыми
заключен
государственный
контракт

от юридических лиц,
участвующих в
конкурсных
процедурах или с
которыми заключен
государственный
контракт

**Получение подарков или
иных благ (бесплатных услуг,
скидок, ссуд, оплаты
развлечений, отдыха,
транспортных расходов и т.д.)**

сотрудник заказчика

родственники
сотрудника заказчика

лица, с которыми
связана личная
заинтересованность
сотрудника заказчика



Проведение ремонта автомобильных дорог

Ситуация 3.8



организация, не располагающая ресурсами для проведения ремонта автомобильных дорог



организация, осуществляющая ремонт автомобильных дорог в соответствии с муниципальным контрактом

получение незаконного вознаграждения



должностное лицо

покровительство и попустительство при проведении контроля работ по ремонту дорог



Ситуация 3.9



Должностное лицо



Заключение государственных контрактов

- государственный контракт на реконструкцию автомобильных дорог
- государственный контракт на реконструкцию автомобильных дорог
- государственный контракт на проведение строительного контроля на реконструкцию автомобильных дорог



Определение поставщика (подрядчика, исполнителя)

Ситуация 3.10

Бывшая супруга (бывший супруг) должностного лица - начальника отдела органа исполнительной власти субъекта Российской Федерации



генеральный директор и учредитель

организации, осуществляющей выполнение работ по договорам субподряда с организациями-победителями соответствующих закупочных процедур

Совместное проживание в одном жилом помещении, ведение совместного хозяйства, совместное воспитание детей с должностным лицом - начальником отдела органа исполнительной власти субъекта Российской Федерации



Государственное автономное учреждение Новосибирской области
«Центр детского, семейного отдыха и оздоровления «ВСЕКАНИКУЛЫ»

Экспертиза проектной документации

Ситуация 3.11



Достижение благоприятных для «лояльного» подрядчика результатов рассмотрения проектов сметных нормативов (экспертизы проектной документации, аудита предложений о закупках «под ключ»)



«Неформальное» взаимодействие с организациями, оказывающими экспертизу проектной документации, аудита предложений о закупках «под ключ»

«Лояльный» подрядчик



Экспертиза предусмотренных контрактом поставленных товаров, выполненных работ, оказанных услуг

Ситуация 3.12



Заказчик



Заключение контракта с экспертами, экспертными организациями в случае обязательного проведения экспертизы предусмотренных контрактом поставленных товаров, выполненных работ, оказанных услуг



«Лояльные» заказчику и (или) поставщику (подрядчику, исполнителю) эксперты, экспертные организации

